

Sklopná pánev elektrická

Model	Sap kód	00020396
BRM 780 E	Skupina artiklů	Pánve



- Materiál dna: Ocel
- Tloušťka dna: 12.00
- Objem vany [l]: 50
- Užitný objem [l]: 50
- Sklápění: Motorické
- Napouštění/dopouštění: Mechanický kohout
- Typ vany: Sklopná
- Tvar vany: Prakticky tvarovaná výlevka vany pro minimalizaci ztrát při vylévání obsahu
- Stupeň krytí ovládacích prvků: IP24
- Servisní přístup: Zepředu odejmutím čelního panelu

Sap kód	00020396	Napájení	400 V / 3N - 50 Hz
Šířka netto [mm]	800	Materiál dna	Ocel
Hloubka netto [mm]	730	Objem vany [l]	50
Výška netto [mm]	900	Užitný objem [l]	50
Hmotnost netto [kg]	157.40	Sklápění	Motorické
Příkon elektrický [kW]	10.500		

Technický list

Technický výkres



Sklopná pánev elektrická

Model

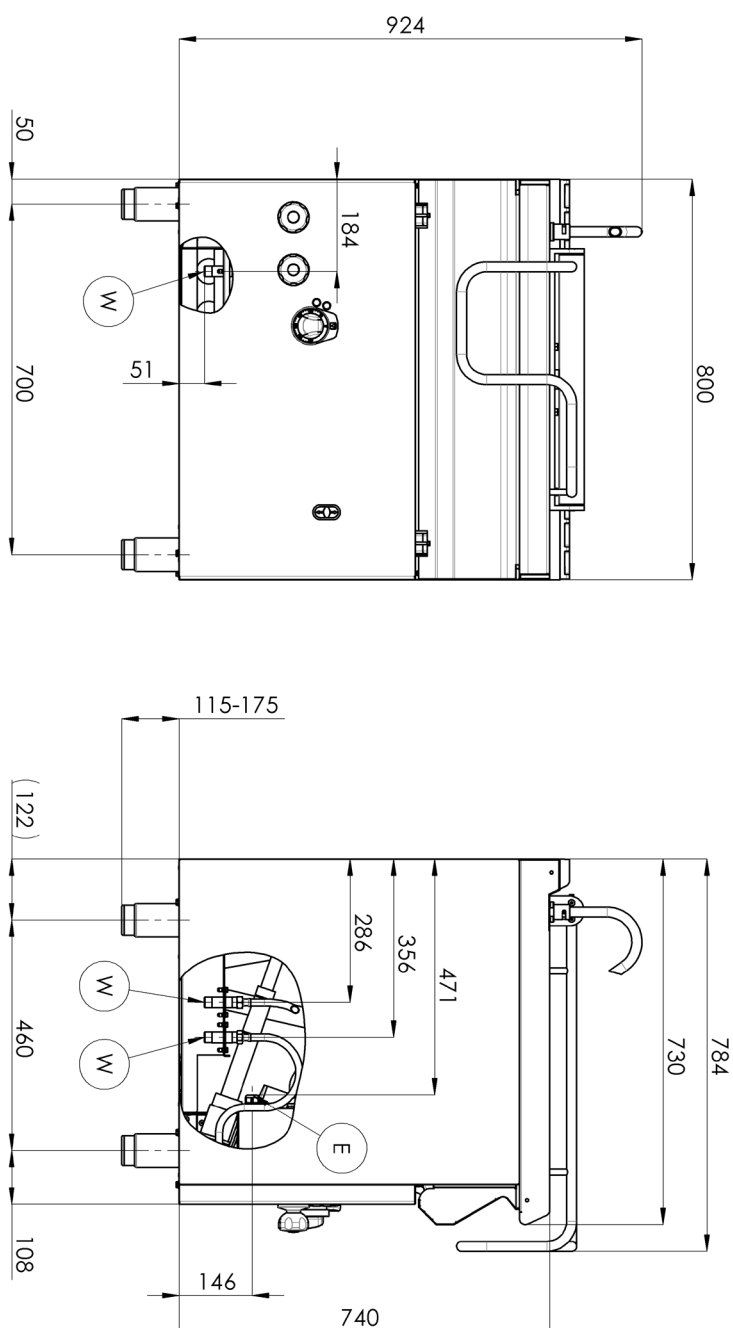
Sap kód

00020396

BRM 780 E

Skupina artiklů

Pánve





Sklopná pánev elektrická

Model	Sap kód	00020396
BRM 780 E	Skupina artiklů	Pánve

1. Sap kód:

00020396

2. Šířka netto [mm]:

800

3. Hloubka netto [mm]:

730

4. Výška netto [mm]:

900

5. Hmotnost netto [kg]:

157.40

6. Šířka brutto [mm]:

840

7. Hloubka brutto [mm]:

800

8. Výška brutto [mm]:

1080

9. Hmotnost brutto [kg]:

167.50

10. Typ spotřebiče:

Elektrické zařízení

11. Příkon elektrický [kW]:

10.500

12. Napájení:

400 V / 3N - 50 Hz

13. Stupeň krytí ovládacích prvků:

IP24

14. Vnější barva zařízení:

Nerezové

15. Materiál:

AISI 304 vrchní deska i opláštění

16. Kontrolky:

chodu a nahřátí

17. Typ vrchní desky:

Prolisovaná - komfortní údržba čištění

18. Materiál vrchní desky:

AISI 304

19. Tloušťka vrchní desky [mm]:

1.50

20. Objem vany [l]:

50

21. Objemová kapacita nádoby [l]:

50.00

22. Maximální teplota zařízení [°C]:

300

23. Minimální teplota zařízení [°C]:

50

24. Servisní přístup:

Zepředu odejmutím čelního panelu

25. Bezpečnostní termostat:

Ano

26. Pojistný termostat do x °C:

360

27. Nastavitelné nožičky:

Ano

28. Sklápění:

Motorické

Technický list

Technické parametry



Sklopná pánev elektrická

Model	Sap kód	00020396
BRM 780 E	Skupina artiklů	Pánve

29. Tloušťka dna:

12.00

30. Materiál dna:

Ocel

31. Typ vany:

Sklopná

32. Užitečný objem [l]:

50

33. Napouštění/dopouštění:

Mechanický kohout

34. Tvar vany:

Prakticky tvarovaná výlevka vany pro minimalizaci ztrát při vylévání obsahu

35. Typ vody napouštění:

Studená i teplá

36. Průřez vodičů CU [mm²]:

2,5

- Výkon (kW): 11-17 (230 V); 19-30 (400 V)

37. Přípojka na vodu:

1/2"